

MAPA DO CELÓW PROJEKTOWYCH			
Identyfikator zgłoszenia pracy geodezyjnej		GN.6640.529.2024	sekcje: 5.149.28.25.2.4, 5.149.28.25.4.2, 5.149.28.21.1.3
Skala mapy	1:500	Data sporządzenia mapy	20.12.2024r.
Miejscowość	Złotoryja	Nr działki	według zakresu
Jednostka ewidencyjna	Identyfikator	022602_1	
	Nazwa	Złotoryja	
Obręb ewidencyjny	Identyfikator	0008	
	Nazwa	Obręb nr 8	
Nazwa układu współrzędnych	Prostokątnych płaskich	PUWG 2000 pas 5	
	Wysokości	PL-EVRF2007-NH	

Piotr Wojciechowski GEOKART
ul. Brzozowa 3, 63-930 Jutrosin
NIP 6991856655, REGON 380641807

GEODETA
mgr inż. Piotr Wojciechowski

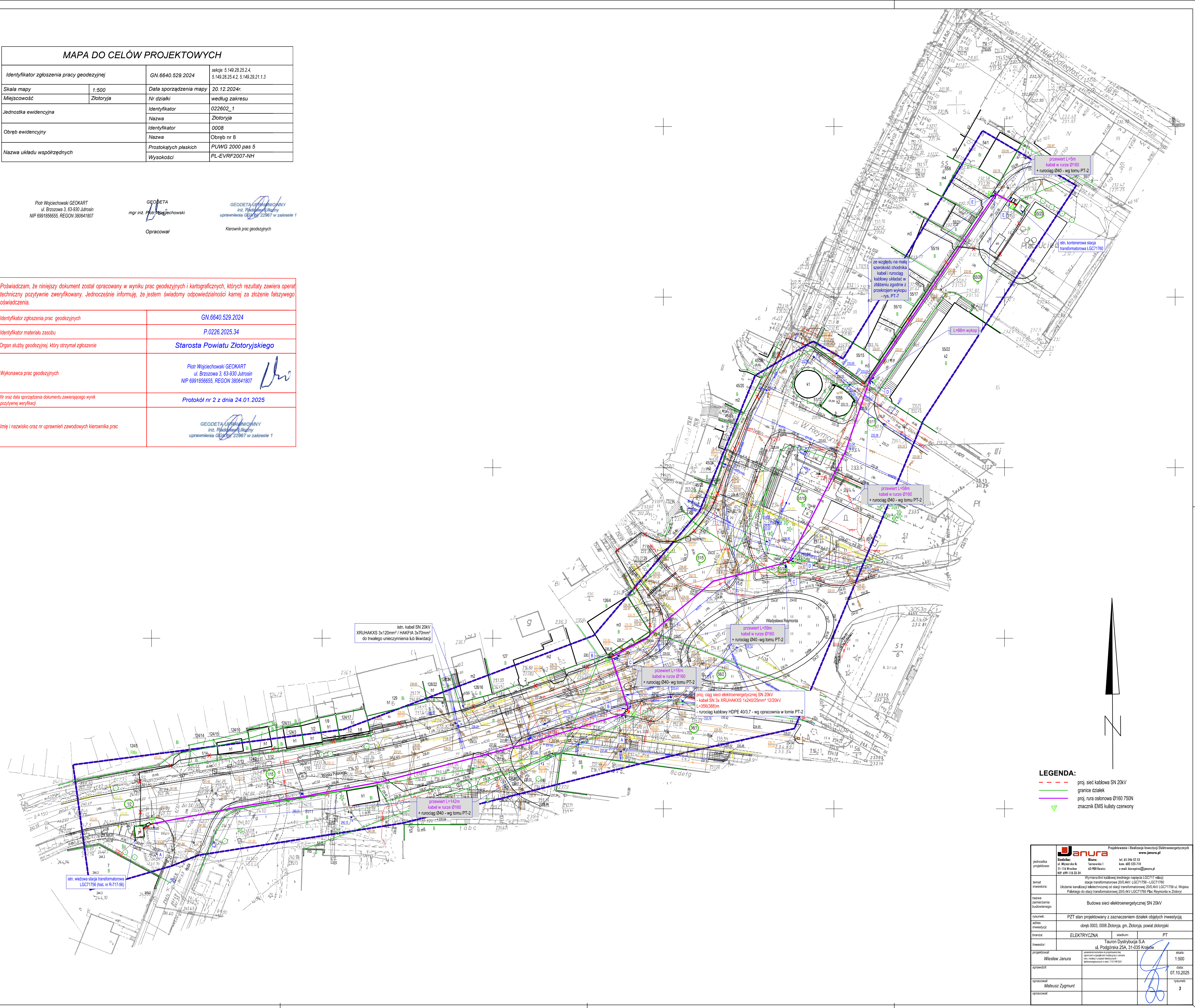
Opracował

GEODETA UPRAWNIOWANY
inż. Radosław Uliński
uprawnienia GOK W 22967 w zakresie 1

Kierownik prac geodezyjnych

Poświadczam, że niniejszy dokument został opracowany w wyniku prac geodezyjnych i kartograficznych, których rezultaty zawiera operat techniczny pozytywnie zweryfikowany. Jednocześnie informuję, że jestem świadomy odpowiedzialności karnej za złożenie fałszywego oświadczenia.

Identyfikator zgłoszenia prac geodezyjnych	GN.6640.529.2024
Identyfikator materiału zasobu	P.0226.2025.34
Organ służby geodezyjnej, który otrzymał zgłoszenie	Starosta Powiatu Złotoryjskiego
Wykonawca prac geodezyjnych	Piotr Wojciechowski GEOKART ul. Brzozowa 3, 63-930 Jutrosin NIP 6991856655, REGON 380641807
Nr oraz data sporządzenia dokumentu zawierającego wynik pozytywną weryfikacji	Protokół nr 2 z dnia 24.01.2025
Imię i nazwisko oraz nr uprawnień zawodowych kierownika prac	GEODETA UPRAWNIOWANY inż. Radosław Uliński uprawnienia GOK W 22967 w zakresie 1



LEGENDA:

- proj. sieć kablowa SN 20kV
- granice działek
- proj. rura osłonowa Ø160 750N
- znacznik EMS kulisty czerwony

		Projektowanie i Realizacja Inwestycji Elektroenergetycznych www.janura.pl	
jednostka projektowa	Siedziba: ul. Wierzyńska 8 51-116 Wrocław NIP 699 118 33 34	Biuro: Serewicza 1 63-900 Iwona NIP 699 118 33 34	tel. 65 546 52 53 kom. 402 523 716 e-mail: biuro@janura.pl
temat inwestycji:	Wymiana linii kablowej średniego napięcia (LGCT1756) i budowa stacji transformatorowej 200/40kV LGCT1756 - LGCT1760		
Ułożenie kanalizacji kablowej od stacji transformatorowej 200/40kV LGCT1756 ul. Wójcika Półskiego do stacji transformatorowej 200/40kV LGCT1760 Plac Reymonta w Złotoryi			
nazwa zamierzenia budowlanego:	Budowa sieci elektroenergetycznej SN 20kV		
rysunek:	PZT stan projektowany z zaznaczeniem działek objętych inwestycją		
adres inwestycji:	obwód 0003, 0008 Złotoryja, gm. Złotoryja, powiat złotoryjski		
branża:	ELEKTRYCZNA		stadium: PT
inwestor:	Tauron Dystrybucja S.A. ul. Podgórska 25A, 31-035 Kraków		
projektował: Wiesław Janura	sprawdził: Mateusz Zygmunt		skala: 1:500 data: 07.10.2025 rysunek: 3